

ご利用の流れ

ご利用方法は2つ

- アルモバでご依頼いただく方法
- 注文書（エクセルフォーム）でご依頼いただく方法

ご発注方法は2つご用意しております。
エクセル依頼書をメールで送る方法とモバイルオーダーシステム「アルモバ」をご利用いただく方法です。
アルモバでご発注を検討の方はP2~3、注文書でご発注を検討の方はご利用の方はP4~5をご確認ください。

※定期的にご利用いただく方や、注文書プリントアウトなどの煩雑な作業を好まない方はアルモバをご利用いただくことをお勧めしております。アルモバのご利用は全て無料です。

分析依頼時の注意点

- 検体送付費用は、お客様ご負担となります
- 「注文フォーム」とサンプルが届いた時点で分析を開始させていただきます。
- 納期はAM着は当日起算、PM着は翌日起算の受け入れとさせていただきます。試料を宅配便で送付する場合可能であればAM着指定をお願い致します。
- ご提供する成績書は原則としてPDFにて納品させていただき、ご要望に応じて郵送対応をさせていただきます。
- 分析残試料及びその容器のご返却をご希望の場合は必ず「分析後試料」項でご選択ください。「着払い」にてお客様住所にご返却させていただきます。
- 分析残試料及びその容器は指示がない場合はアルフレッド株式会社の規定により廃棄させていただきます。廃棄までの期間は試料受付より概ね一か月程度です。



モバイルオーダーサービス「アルモバ」とは

アルモバは、これまで紙で行っていた発注をオンラインで行うことができる発注システムです。

出先からでもスマホなどの端末からオンラインで注文情報入力ができるため、現場作業後に近場の配送会社の営業所やコンビニ等から送付書同梱不要で検体の送付が可能となります。

これらにより、
「注文書作成の手間の削減」
「検体採取から送付までの時間の削減」
「試料番号の自動生成による照合ミスの防止」
を実現しています。

アルモバでご依頼の方

アルモバをご利用いただくにはアカウント登録が必要です。既にアカウントをお持ちの方は、2から進めてください。

1.アカウント登録



新規でお取引を行うお客様

お客様情報の登録が必要です。まずはアルフレッドへお問い合わせください。新規取引確認表（エクセルデータ）をお渡ししますので、必要事項を入力しメールで返信ください。2営業日以内に登録完了メールと合わせて、お客様のアカウント情報をお送りいたします。

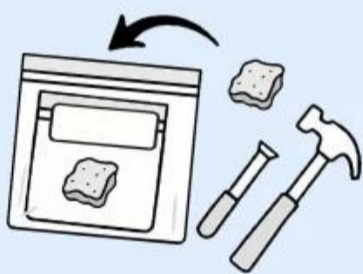
既にお取引があるが、アカウント未発行のお客様

info@alfred-lab.co.jp宛へ、件名に「アルモバアカウント発行希望」とご記入の上、以下の情報を入力し送信ください。

- ・ 氏名
- ・ 会社名（組織名）
- ・ 登録するメールアドレス

2営業日以内に登録完了メールと合わせて、お客様のアカウント情報をお送りいたします。

2.検体の採取



検体を採取し、試料が飛散・汚染しないよう、チャック付きポリ袋に2重にし、袋を密閉してください

下記の量を確保頂ければ、アスベストの定性分析を実施することが可能です。

必要量を満たなくても分析可能な場合もございますので、ご心配な場合はご連絡ください。

分析に必要な検体の目安量

外壁、仕上塗材	ゴルフボール半分～1個分程度（10g程度が目安）
吹付材、保温材	ゴルフボール2個分程度
成形板 （スレート版・石膏ボード・天井材など）	5cm各1個分程度 （厚みが0.5cm以下の場合は2倍）

3.試料番号の発行



アルモバにログインし、必要情報を入力の上、試料番号を発行してください

アルモバにログインし、案件内容と試料について必要情報をご登録の上、注文確定をしてください。自動的に「案件番号」と「試料番号」が振り分けられます。

例) 案件番号0018 試料番号0018-1

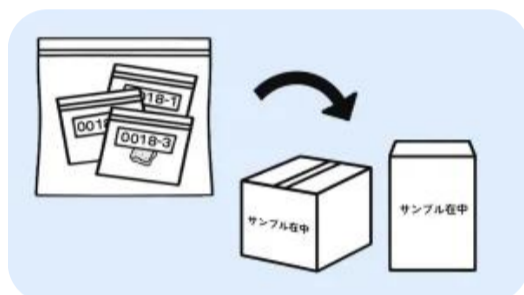
4. 試料番号の記入



検体を入れた試料袋にアルモバで発行された試料番号を記入してください

アルモバで検体ごとに発行された試料番号を、検体を入れた試料袋に油性マジックでご記入ください。

5. 梱包・発送



試料袋をヤマトコンパクト便、段ボールやゆうパックに入れ、「サンプル在中」とご記載の上、送料元払いでラボへご送付ください

アルフレッドでは分析の拠点を複数持つことで、郵送にかかる時間とコストを減らし、お客様に早く・安くサービスをご提供できるようにしております。検体をご送付の際は、以下の送付先情報から対応エリアをご確認の上、送付をお願いいたします。お急ぎの場合はヤマト運輸の宅急便（最短配送指定）をお勧めしております。

※送付先情報はP6

6. 報告書納品



検体到着後、3営業日以内に分析報告書のPDFがメールで届きます

試料が午後に到着した場合は、翌日起算になります。
お急ぎの場合は午前中指定がお勧めです。

注文書（エクセルフォーム）をご利用の方

既にお取引があるお客様は2から進めてください

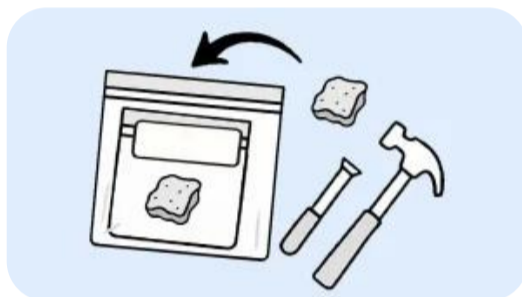
1.お問い合わせ



まずはお問い合わせフォームからお問い合わせください

弊社ウェブサイトのお問い合わせフォームからお問い合わせください。
分析依頼の注文書（エクセルシート）を指定のメールアドレス宛にお送りします。

2.検体の採取



検体を採取し、試料が飛散・汚染しないよう、チャック付きポリ袋に2重にし、袋を密閉してください

下記の量を確保頂ければ、アスベストの定性分析を実施することが可能です。

必要量を満たなくても分析可能な場合もございますので、ご心配な場合はご連絡ください。

分析に必要な検体の目安量

外壁、仕上塗材	ゴルフボール半分～1個分程度（10g程度が目安）
吹付材、保温材	ゴルフボール2個分程度
成形板 （スレート版・石膏ボード・天井材など）	5cm各1個分程度 （厚みが0.5cm以下の場合は2倍）

3.注文書の入力・送信・印刷



注文書のエクセルシートを入力し、「info@alfred-lab.co.jp」宛にメールでご送付ください

お問い合わせ時にお送りしている注文書をご入力の上、info@alfred-lab.co.jp宛にお送りください。また、注文書は試料の識別に必要なため、プリントアウトした書面を検体と合わせて郵送してください。

注文書はアルフレッド社のホームページからダウンロードできます。

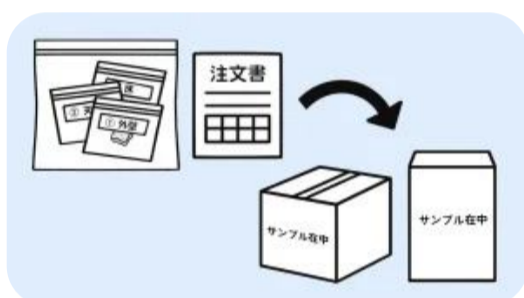
4. 試料番号・試料名称の記入



検体を入れた試料袋に注文書に記入した試料名称と試料番号を記入してください

注文書でご入力された試料番号と試料名称を、検体を入れた試料袋に油性マジックでご記入ください。

5. 梱包・発送



試料袋を段ボールまたは紙袋に入れ、外側に「サンプル在中」とご記載の上、送料元払いでラボへご送付ください

アルフレッドでは分析の拠点を複数持つことで、郵送にかかる時間とコストを減らし、お客様に早く・安くサービスをご提供できるようにしております。検体をご送付の際は、以下の送付先情報から対応エリアをご確認の上、送付をお願いいたします。お急ぎの場合はヤマト運輸の宅急便（最短配送指定）をお勧めしております。

※送付先情報はP6

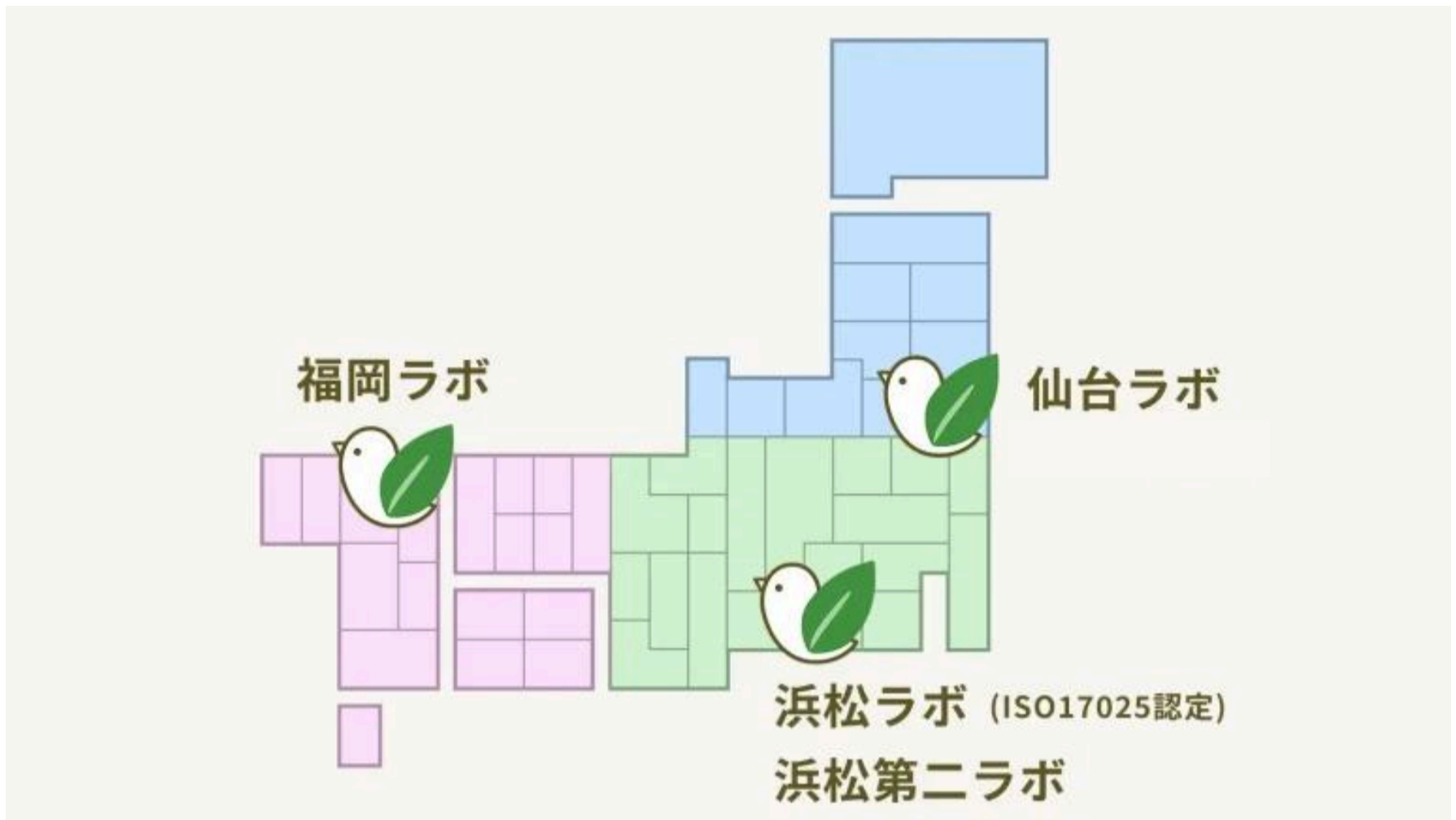
6. 報告書納品



検体到着後、3営業日以内に分析報告書のPDFがメールで届きます

試料が午後に到着した場合は、翌日起算になります。お急ぎの場合は午前中指定がお勧めです。

検体の送付先



岡山県以西の中国地方・四国・九州・沖縄の方は福岡ラボにお送りください。

浜松ラボ
〒432-8003
静岡県浜松市中央区和地山3-1-7
浜松イノベーションキューブ(HI Cube)

福岡ラボ
〒819-0388
福岡県福岡市西区九大新町5-5
いとLab+ 研究開発棟204号室

仙台ラボ
〒984-0011
宮城県仙台市若林区六丁の目西町6-5
MEDIUM ROOM4

宛名 アルフレッド株式会社 受付担当 行
TEL：053-525-8422